



CAMPAMENTO DE GAINTXURIZKETA

Gaintxurizketa bajo

coordenadas ETRS89:

UTM30N:

X=593850 m

Y=4798465 m

altura=37 m

coordenadas WGS84: geográficas:

longitud:-1 50 32.3

latitud:43 19 59.3

Gaintxurizketa alto

coordenadas ETRS89:

UTM30N:

X=593697 m

Y=4798888 m

altura=86 m

coordenadas WGS84:geográficas:

longitud:-1 50 38.8

latitud:43 20 13.1

Situación: Gaintxurizketa alto. 170 m al NW del caserío Elbistieta. Gaintxurizketa bajo. Gaintxurizketa bajo: entorno de los

desguaces Vidaurreta.

Interés general: 3/5

Interés Histórico: 3/5

Interés constructivo o tecnológico: 1/5

Interés artístico: 1/5

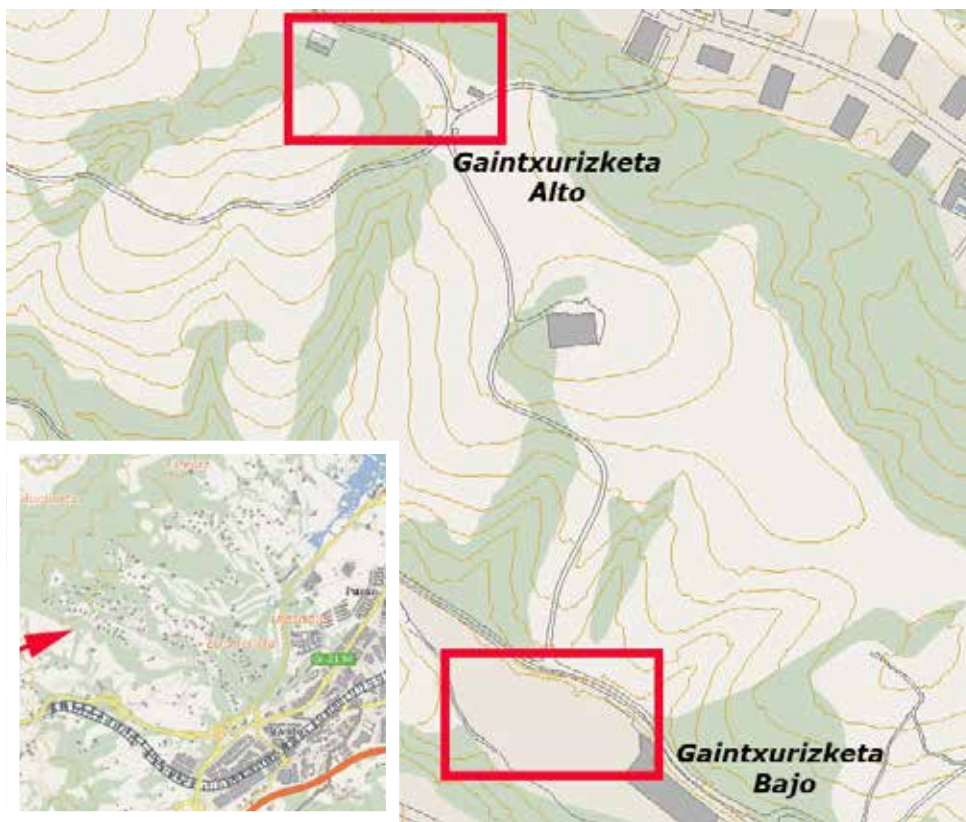
Acceso preferente: GI-636. Salida hacia Zaldunborda y de la rotonda del desguaze tomar pista cementada, sobrepasando el caserío Elbistieta.

Estado: Ruina avanzada.

Porcentaje conservado: 20%.

Propiedad: Hondarribia: Polígono: 3. Parcela: 1

Uso actual: La mayor parte abandonado. Otra parte (barracones superiores) parcialmente aprovechados como almacenes agrarios



DESCRIPCIÓN

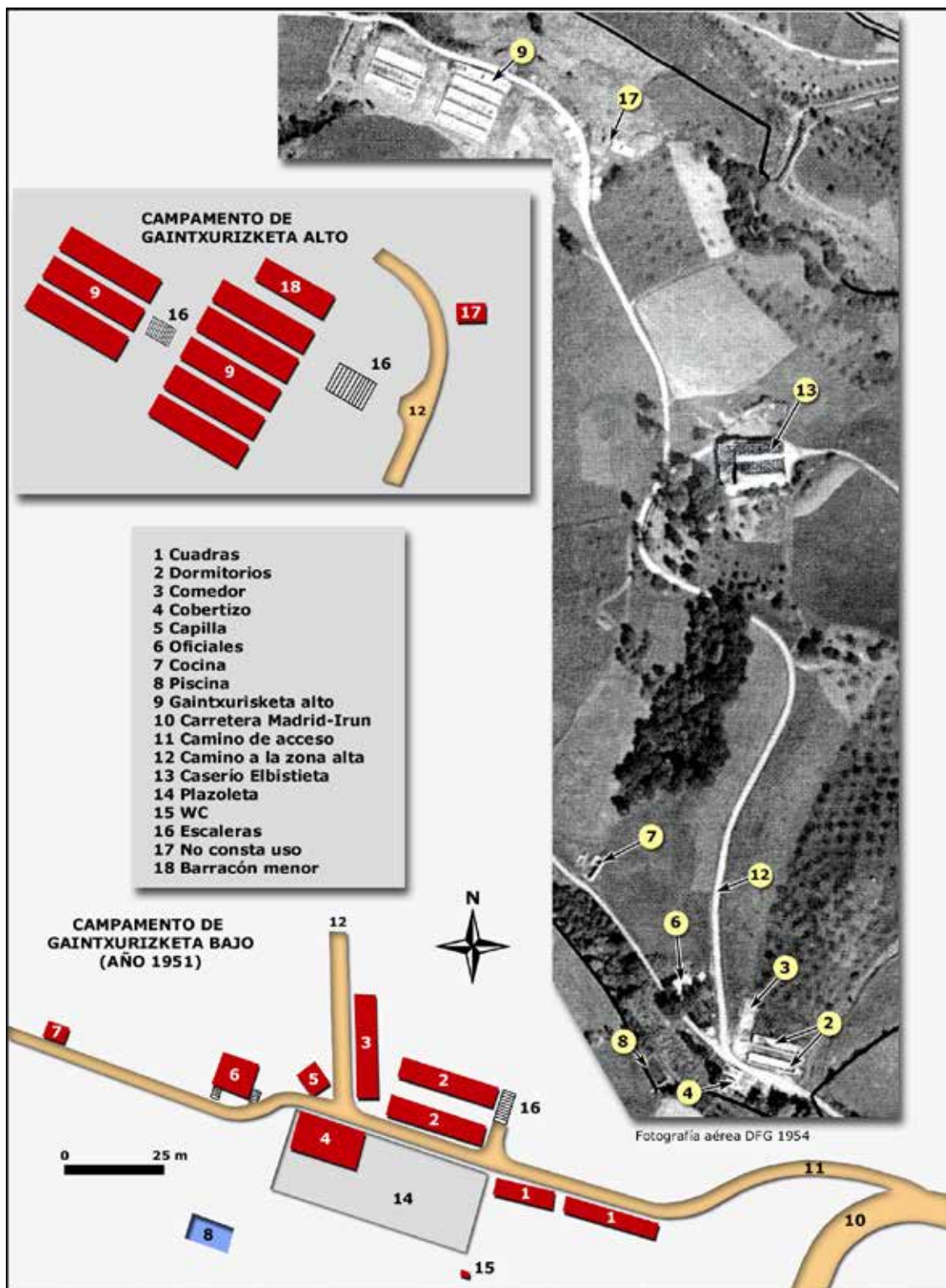
El campamento se dividía claramente en dos sectores. El inferior, ocupado por el regimiento de Zapadores n. 6 y el superior que en determinados momentos acogió al Batallón disciplinario n. 38. Estos batallones estaban formados por personas represaliadas por la dictadura del general Franco, estando obligados a trabajar en la fortificación del Pirineo y en la construcción de las carreteras vinculadas a la misma.

CAMPAMENTO DE GAINTXURIZKETA BAJO

Estuvo situado en la vaguada del arroyo Zokueta (cota 35-40 m) en el sudoeste del término municipal de Hondarribia. El corto camino de acceso (60 m) partía de la anti-

gua carretera N-I (Madrid Irún) 815 m antes de llegar al alto de Gaintxurizketa (90 m de altura) considerando el sentido Francia-San Sebastián. El lugar poseía un notable interés estratégico, en tanto en cuanto es el primer lugar de la importante carretera en el que podría entorpecerse el avance de un cuerpo de ejército enemigo que intentara una invasión desde Francia. Además, en su proximidad se encuentra el primer túnel de la vía férrea, que sería preciso inutilizar en caso de conflicto. De hecho, la línea de fortificación pirenaica en la que se tendrían que apoyar las diversas tropas destacadas en los campamentos cobra aquí una considerable densidad.

El campamento está formado por 11 elementos, distribuidos en un espacio rectangular de 180x80 m ocupado por un desta-



camento del Regimiento de Zapadores n. 6 que es la unidad que dirigió la construcción de la fortificación pirenaica en la zona.

En 1951 el campamento estaba en uso, pero las fotografías aéreas tomadas en 1954 denotan su abandono. Actualmente la zona en la que se asentaba está ocupada por un desguace de automóviles, no quedando vestigios visibles, ya que la zona ha sido rellenada y pavimentada. Dadas las características del Bien, no se precisa ninguna protección arqueológica.

GAINTXURIZKETA ALTO

Situado a cota 87 m y a 400 m de distancia de Gaintxurizketa bajo, formaba con aquél un solo establecimiento. El acceso consistía en un camino que partiendo del campamento bajo (cota 45 m) rodeaba el campamento por su extremo norte. A 250 metros del inicio del citado camino se encontraba el caserío Elbistieta y a 150 m de él se levantaba un complejo formado por dos grupos de edificaciones (9) construidas sobre sendos desmontes escalonados con una diferencia de cota de 5 m. También existía a la entrada un edificio aislado (16).

El grupo que ocupaba el desmonte inferior estaba formado, según la documentación de 1951, por 5 barracones de 25 m de largo por 5 de ancho y uno de 20x5 m. Sin embargo, en la fotografía aérea de 1954 y en la inspección visual sólo se aprecian cuatro barracones y el menor, no existiendo espacio dentro del recinto para más. Es posible que se trate de un error en la documentación de 1951. Entre el camino y los barracones existía una escalera que permitía salvar la diferencia de cota existente.

Los barracones de mayor longitud estaban formados por un asentamiento de hormigón,

en algunos de ellos de espesor variable con objeto de salvar la ligera pendiente del terreno, manteniendo a nivel el suelo del edificio. Sobre él se levanta un muro perimétrico de hormigón de 14 cm de grueso y 1,10 m de altura (en los hastiales la altura máxima sería de unos 3 m). La cubierta estaba formada por chapa metálica plana en los lados y curva en la parte más alta.

En uno de los hastiales se abría una puerta y una (o dos) pequeñas ventanas a cada lado. En el otro hastial se abría una ventana de 1,5 m de ancho.

El barracón menor (18) estaba construido con materiales más consistentes que el resto y denota la existencia de varias compartimentaciones interiores.

El segundo grupo de edificios estaba formado por tres barracones de características similares a los ya citados, existiendo para acceder a ellos desde el primer grupo otra escalera de 2,7 m de anchura.

El edificio aislado (16) se encuentra en la margen derecha del camino, tomado en el sentido de la GI-636 (antigua N-1) hacia el monte Jaizkibel, siendo sus dimensiones de 8x5 m, no constanding su utilidad.

En la documentación de 1951 se afirma que Gaintxurizqueta alto no disponía de agua ni de energía eléctrica, si bien un pequeño arroyo circula por sus inmediaciones. El campo es el mismo que acogió en los años 40 al batallón disciplinario n. 38.

El estado en que se encontraba el campamento en 2004 es de ruina invadida por maleza. El grupo inferior conserva los asentamientos y parte de los muros de dos barracones, así como restos discontinuos del barracón pequeño. El sector superior conserva restos de las tres edificaciones, estando la central incorporada a un cobertizo utilizado

para almacenamiento de hierba. No hay rastro de las cubiertas ni de las armaduras que las soportaban.

BIBLIOGRAFÍA:

SÁEZ GARCÍA, Juan Antonio: *La defensa del sector guipuzcoano de la frontera pirenaica durante el franquismo : los campamentos militares en 1951.* – En: Brocar / Universidad de la Rioja. - N. 29 (2005), p.167-20



Fotografía de uno de los barracones del campamento Gaintxurizketa.



Vuelo americano serie B (1954). Campamento de Gaintxurizketa alto.(Geoeuskadi).



Vuelo americano serie B (1954). Campamento de Gaintxurizketa bajo.(Geoeuskadi).



Gaintxurizketa alto. Ruinas de las bases de los barracones (sector inferior)



Gaintxurizketa alto. Ruina reutilizadas de los barracones (sector superior).



Transformador eléctrico. No consignado en los planos, situado en la derivación del camino hacia el caserío Aginaga berri. De hecho, en 1951 se afirma que Gaintzurizketa alto no disponía de energía eléctrica.