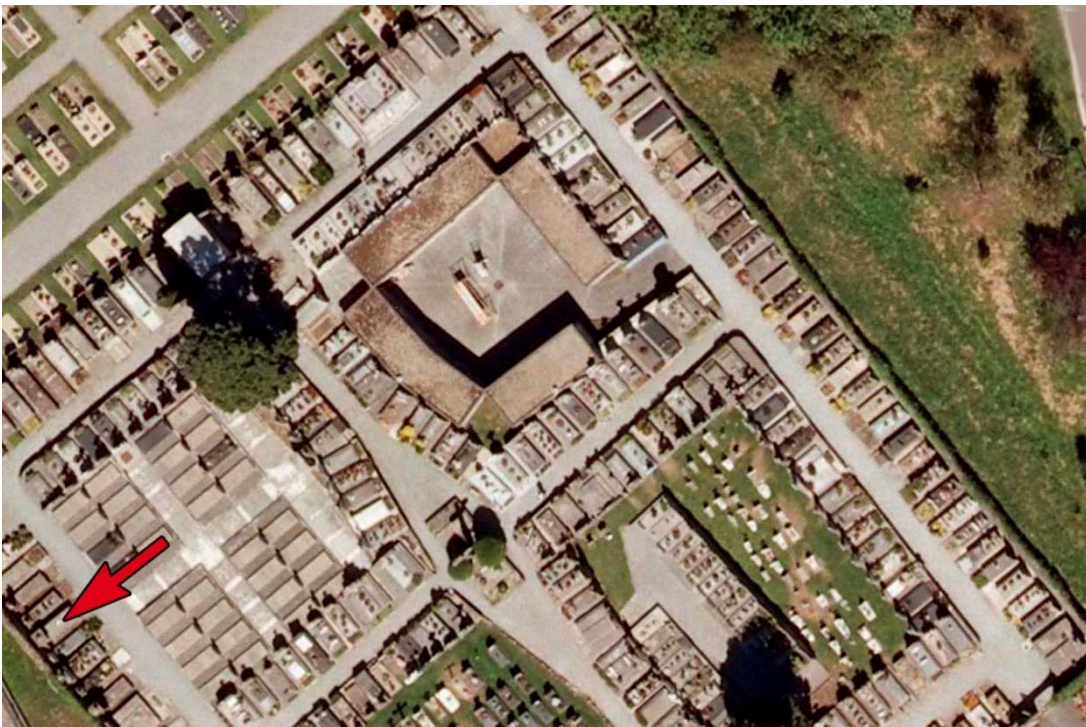
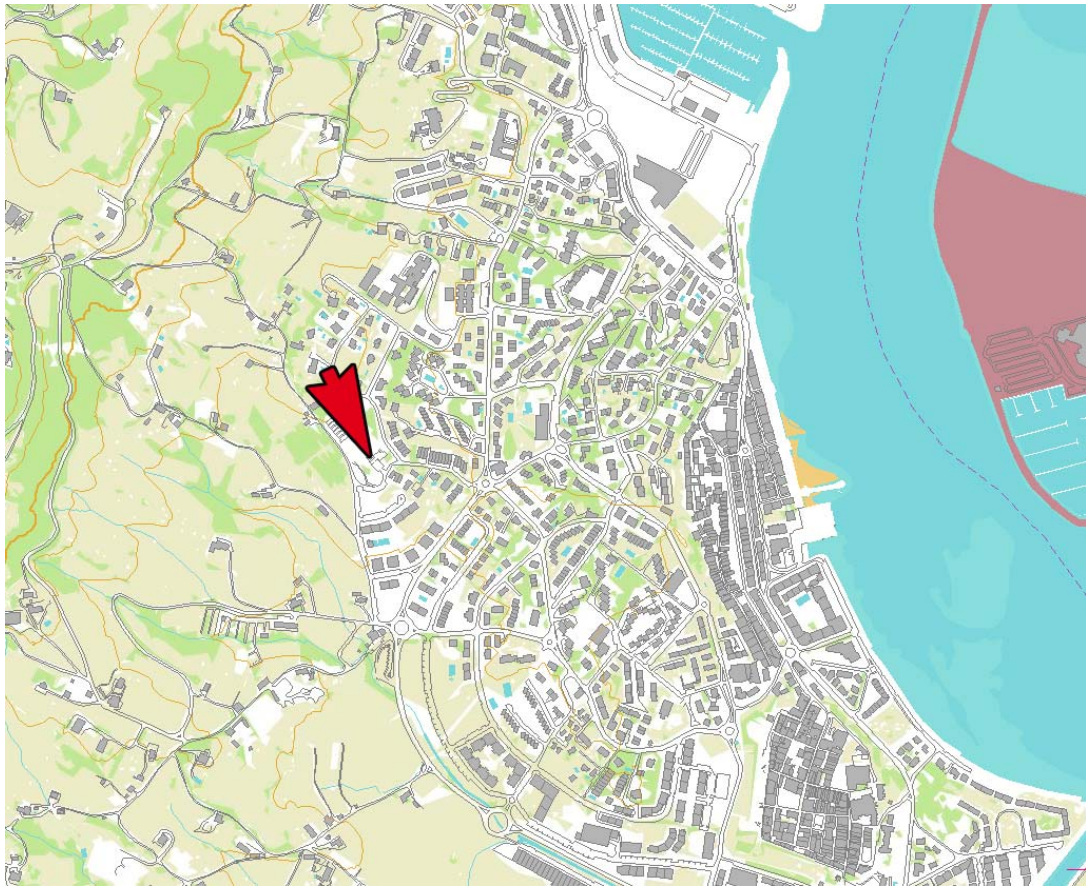


## E35 MONUMENTO FUNERARIO MANZANO-MONIS







**coordenadas ETRS89: UTM30N:**  
X=596968 m  
Y=4802532 m  
altura=46 m

**coordenadas WGS84: geográficas:**  
longitud:-1 48 11.3  
latitud:43 22 9.7

**Autor:**

**Año:** 1997.

**Situación** Cementerio de Domingotxonea (Hondarribia).

**Acceso:** Torreko Aldapa.

**Tipología:** Monumento funerario.

**Material:** ¿hormigón moldeado?

**Pedestal/soporte:**

**Interés general.** 1/5 (sin interés, salvo el vinculado al arquitecto como tal)

- Interés Histórico: 1/5 (Relevancia histórica local).
- Interés artístico: 1/5.
- Interés tecnológico: 1/5.

**Protección:**

- **CAPV:** NO.
- **Protección Municipal:** NO.
- **Propuesta:** -

**Porcentaje conservado:** 100%.

**Referencia catastral:** Parcela urbana : 9702282 (Cementerio Municipal)

**Iluminación:** No.

**Rotulación:** No.

**Textos sobre el monumento:** RIP / MANUEL MANZANO-MONIS / 3 DE MAYO DE 1.913 / 26 DE OCTUBRE DE 1.997 / DONADO POR EL PUEBLO DE / HONDARRIBIA EN SU MEMORIA.

**Estado:** Bueno.



## DESCRIPCIÓN

Monumento funerario formado por elementos prefabricados de hormigón moldeado. Los laterales y la “losa” superior no tienen ninguna decoración. El cierre de pies y la cabecera (de forma prismática) tienen decoración moldurada y floral, así como volutas en la parte baja de la cabecera. Esta decoración parece estar implantada mediante el uso de moldes. El prisma está coronado por una cruz metálica sobre peana del mismo material descrito.

## NOTAS HISTÓRICAS

Manuel Manzano Monís (1913-1997) fue arquitecto municipal durante varias décadas y artífice de la remodelación del casco histórico de Hondarribia, siendo la plaza de Gipuzkoa uno de sus espacios más destacados.

Según consta en la lápida, el sepulcro fue donado “por el pueblo de Hondarribia en su memoria”.

**Recomendación:** conservación por la personalidad localmente relevante del arquitecto

