

AR 18 ANTIGUO FARO DE HIGER



coordenadas ETRS89: UTM30N:

X=597690 m

Y=4804856 m

altura=73 m

coordenadas WGS84: geográficas:

longitud:-1 47 37.7

latitud:43 23 24.7

Situación 231 m al suroeste (azimut 214°) del actual faro de Higer.

Acceso: Carretera del Faro de Higer (GI3361)

Tipología: Faros

Cultura:

Interés general. 3/5 (¿)

Protección:

- CAPV: NO
- Protección Municipal: NO

Porcentaje conservado: -

Referencia catastral: Polígono: 06. Parcela 002

Excavado: SI:

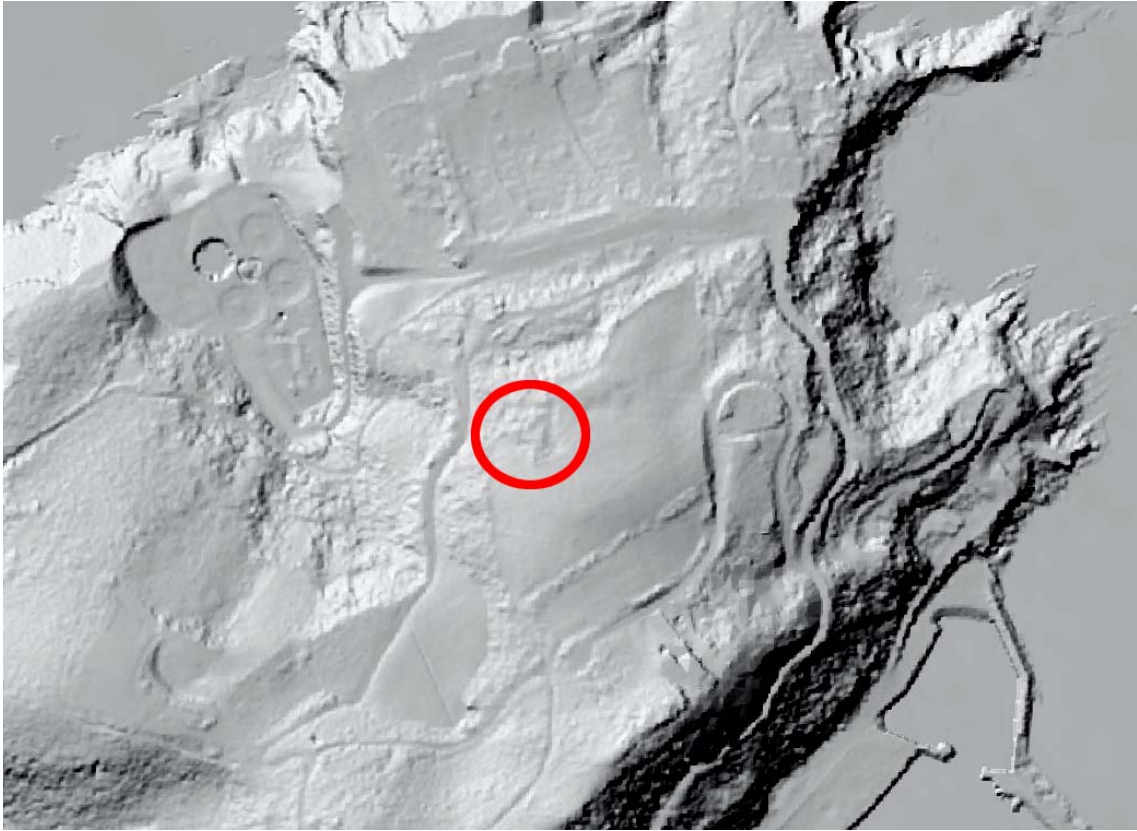
Señalización: -

a) El actual faro de Higer (Lafarga, 1881) sustituyó a un faro situado en sus proximidades, destruido en 1874 durante la última guerra carlista. Data de año 1852, tenía planta rectangular (14,2x9,7 m) y un solo piso. Disponía de una torre cuadrada rematada por un cuerpo circular en el que se encontraba el fanal, situado a cota 6,5 del entorno más próximo. Fue construido por el ingeniero Carlos Campuzano.

b) Con anterioridad al faro de Campuzano, se tiene constancia de la existencia de una construcción más antigua. Tuvo planta rectangular cuadrada (3,50x4,40 m) con una pequeña atalaya circular para vigía comunicada mediante escalera al aire libre. Se desconoce la fecha de su construcción.

En el emplazamiento existe el topónimo “Farolaxar” (faro viejo).

Sin tener conocimiento previo y buscando vestigios romanos, fueron excavados en el año 2009 por las arqueólogas Mertxe Urteaga y Pía Alkain, bajo financiación de Arkeolán.



1 Imagen LIDAR en la que se aprecian las estructuras del faro antiguo.