

AR 14 DOLMEN DE SANTA BÁRBARA (I)

1 Vista general.



coordenadas ETRS89: UTM30N:

X=593856 m

Y=4800695 m

altura=408 m

coordenadas WGS84: geográficas:

longitud:-1 50 30.7

latitud:43 21 11.6

Situación: Desaparecido bajo aparcamiento del antiguo parador de Jaizkibel.

Acceso: Carretera GI.3440.

Tipología: Dolmen

Cultura: Neolítico-Bronce.

Estación megalítica: Jaizkibel

Interés general. 2/5

Protección:

- **CAPV:** DECRETO 137/2003, de 24 de junio, por el que se califican como Bien Cultural, con la categoría de Conjunto Monumental, varias Estaciones Megalíticas del Territorio Histórico de Gipuzkoa, y se fija su régimen de protección. (Boletín Oficial PV 08/07/2003).

El caso del túmulo de Santa Bárbara es un tanto especial, ya que se dio por desaparecido) cuando a mediados del siglo XX se construyó el parador de Jaizkibel.

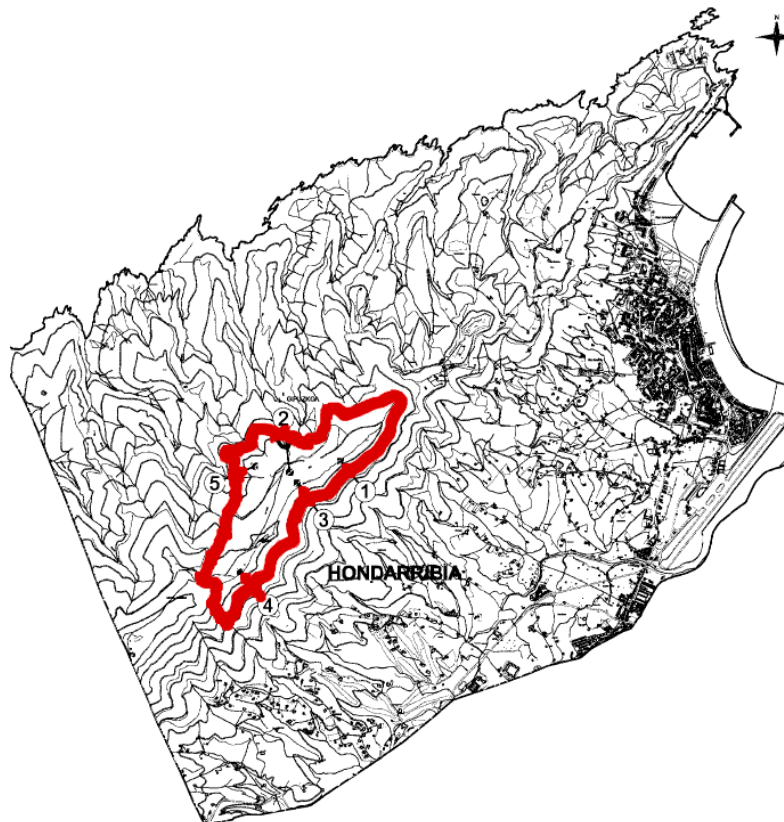
Protección Municipal: Incorporado en el Plan General de Hondarribia en el apartado “otros elementos arqueológicos” indicando como zona arqueológica declarada por el Gobierno Vasco (Entendemos que se refiere a la Estación Megalítica de Jaizkibel)..

Porcentaje conservado: desconocido.

Referencia catastral: Polígono 02, Parcela 054.

Excavado: NO:

Señalización: -



2 Término municipal de Hondarribia. Delimitación de la Estación de Jaizkibel a efectos de su protección. El túmulo de Santa Bárbara está en el interior del área delimitada en el Decreto de protección.

RECOMENDACIONES DE GESTIÓN

- En caso de levantar el firme del aparcamiento deben tomarse todas las precauciones por si bajo él se conservasen algunas estructuras del crómlech. Sería de interés establecer una zona de presunción arqueológica.

DESCRIPCIÓN

Cuando fue descubierto, en 1935 por J. M. Barandiarán, el dolmen presentaba un túmulo de 6.50 m de diámetro y 1 m de altura en su centro. Su cámara estaba compuesta por 6 losas formando un recinto rectangular.