

AR 13 CROMLECHS JAIZKIBEL I



1 Situación en el actual aparcamientos del mirador del antiguo "parador" de Jaizkibel.



coordenadas ETRS89:*UTM30N:*

X=593867 m

Y=4800717 m

altura=408 m

coordenadas WGS84: geográficas:

longitud:-1 50 30.2

latitud:43 21 12.3

Situación: Desaparecido bajo aparcamiento del antiguo parador de Jaizkibel.

Acceso: Carretera GI.3440. Desviación hacia el mirador del antiguo parador de turismo.

Tipología: Cromlechs pirenaicos

Cultura: Hierro

Estación megalítica: Jaizkibel

Interés general. ?/5

Protección:

- **CAPV:** DECRETO 137/2003, de 24 de junio, por el que se califican como Bien Cultural, con la categoría de Conjunto Monumental, varias Estaciones Megalíticas del Territorio Histórico de Gipuzkoa, y se fija su régimen de protección. (Boletín Oficial PV 08/07/2003).

El caso de los cromlechs Jaizkibel I es un tanto especial, ya que se dieron por desaparecidos cuando a mediados del siglo XX se construyó el parador de Jaizkibel. De quedar vestigios de los mismos estarían protegidos por la zona 3 de la Estación Megalítica de Jaizkibel (protección básica).I

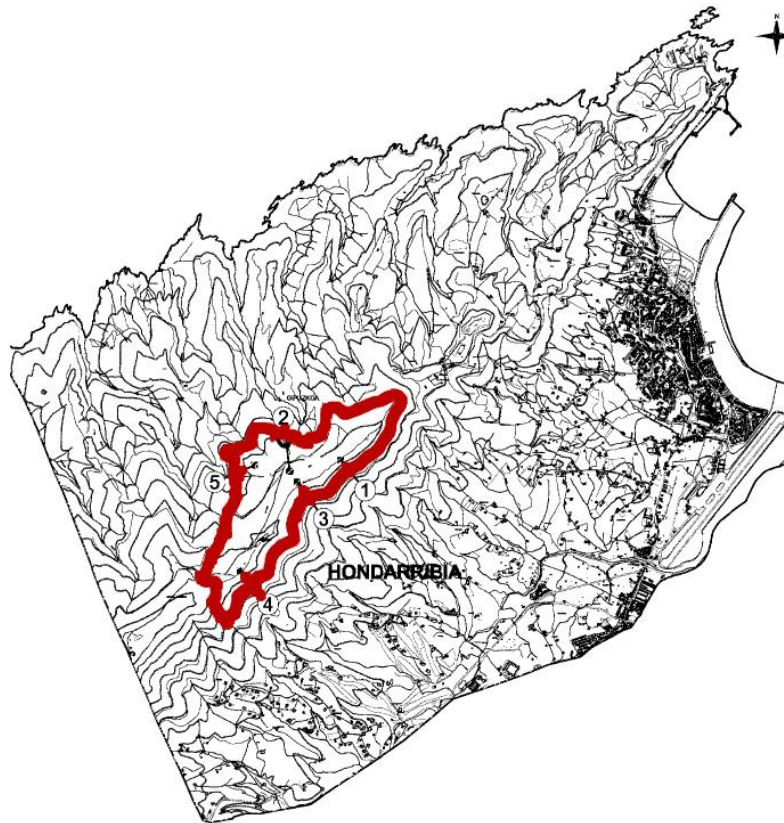
Protección Municipal: Incorporado en el Plan General de Hondarribia en el apartado "otros elementos arqueológicos" indicando como zona arqueológica declarada por el Gobierno Vasco. (Se sobreentiende que bajo la protección básica de la zona 3 de la Estación Megalítica de Jaizkibel.

Porcentaje conservado: Sin estructuras visibles.

Referencia catastral: Polígono 02, Parcela 054.

Excavado: NO:

Señalización: NO



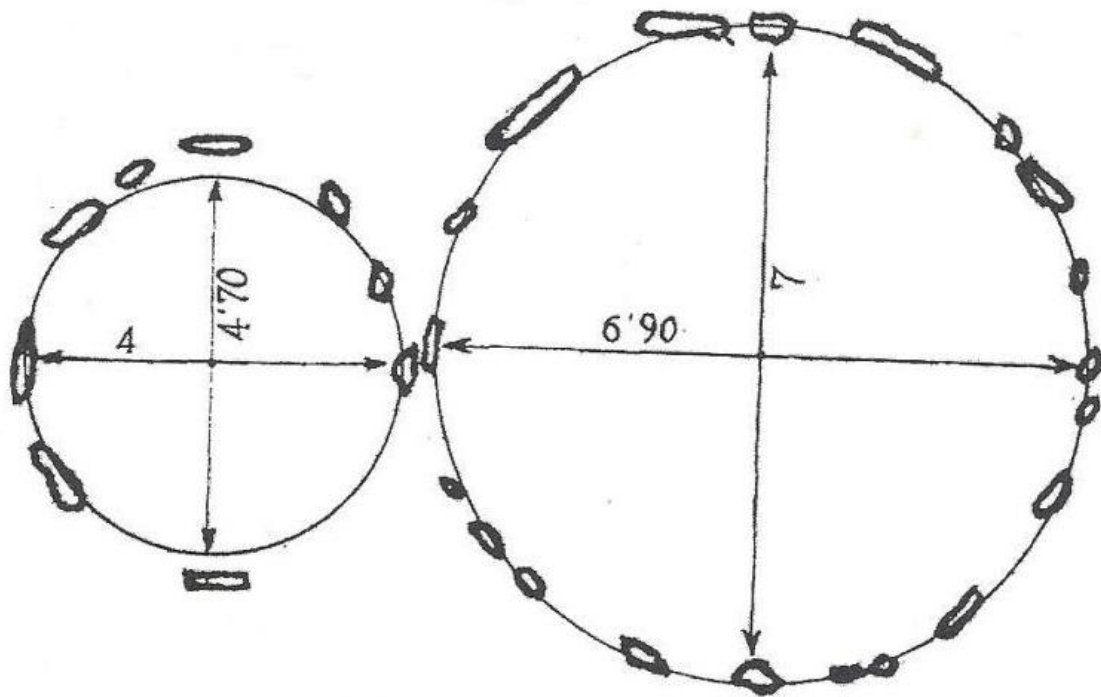
2 Término municipal de Hondarribia. Delimitación de la Estación de Jaizkibel a efectos de su protección. El túmulo de Santa Bárbara está en el interior del área delimitada en el Decreto de protección.

RECOMENDACIONES DE GESTIÓN

- Establecimiento de zona de presunción arqueológica.
- En caso de levantar el firme del aparcamiento deben tomarse todas las precauciones posibles en previsión de que bajo él se conservasen estructuras de los crómlechs.

DESCRIPCIÓN

Jaizkibel I denominaba a dos cromlechs tangentes entre sí, ambos con los testigos dispuestos de manera prácticamente circular. El mayor tenía al menos 20 testigos con un diámetro de aproximadamente 7 m y el menor, con nueve testigos, era ligeramente elíptico, con el semieje mayor de 4,7 m y el semieje menor 4 m. En la carta arqueológica de Gipuzkoa : Mai aparece también denominado como Iskulín (no debe confundirse con el dolmen de Iskulín).



3 / dibujo de los dos crómlech desaparecidos realizados por Peña Basurto



4/ Aparcamiento en el antiguo emplazamiento del parador, donde se supone que estuvieron los cromlechs.

BIBLIOGRAFÍA

Maiorbaratzak Pririnioetako harrespila. – En: Munibe Antropologia – Arkeologia. 19. Gehigarria. Donostia : Aranzadi,