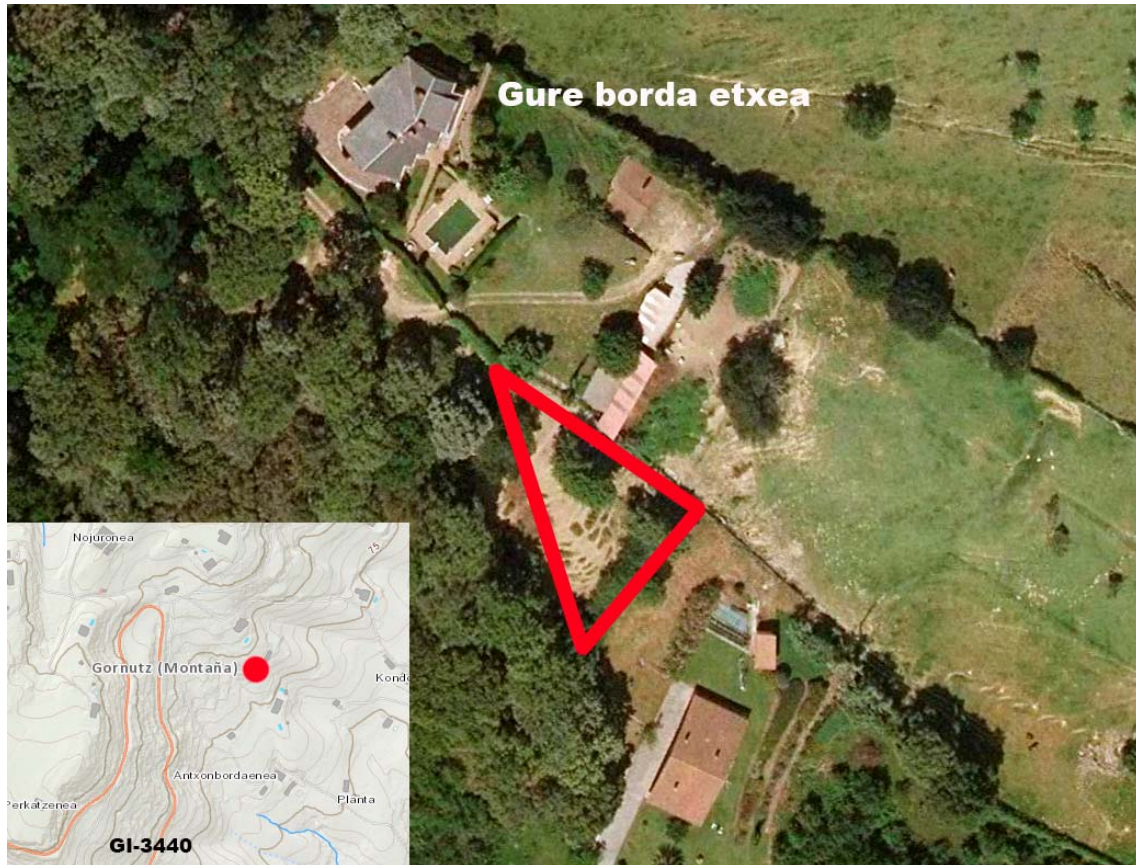


AP 012 YACIMIENTO AL AIRE LIBRE DE LARRAÑAGA



1 Situación sobre ortofoto..

Coordenadas centro aproximado del yacimiento

coordenadas ETRS89:

UTM30N:

X=596579 m

Y=4802762 m

altura=87 m

coordenadas WGS84: geográficas:

longitud:-1 48 28.4

latitud:43 22 17.4

Situación: Entre las casas Gure borda y Abeltegia, en el barrio de Akartegi.

Acceso: pista cementada que parte de la calle Torreko aldapa.

Tipología: Asentamiento al aire libre

Cultura: Paleolítico superior.

Interés general. 2/5

Protección:

- **CAPV:** -
- **Protección Municipal:** -

Porcentaje conservado: -

Referencia catastral: Polígono 06, Parcela 040.

Excavado: seis catas.

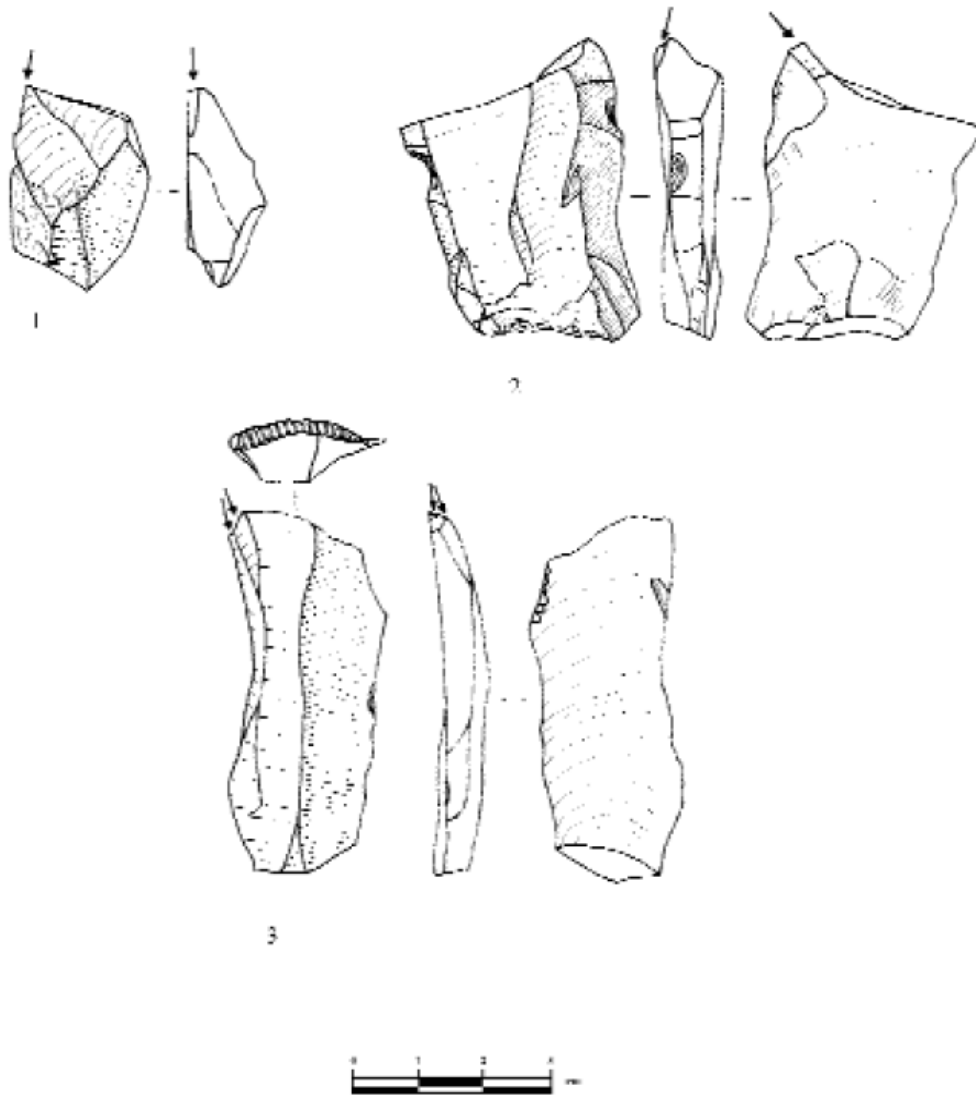
Señalización: NO.

DESCRIPCIÓN

Corresponde a los terrenos de una huerta en la que en los trabajos propios de la misma se encontró material lítico. Con objeto de proceder su estudio, en los años 2001 a 2003 se realizaron seis catas, llegando a la conclusión de que los materiales líticos carecían de contexto y que se encontraron en posición derivada (salvo una pieza).

Realizadas varias dataciones de fragmentos de carbón mediante técnica AMS, la más fiable parece indicar 2230 BP que se correspondería con la Segunda Edad del Hierro (hacia el año 280 a. C.), resultando discordante con relación a la tipología de los materiales encontrados que parecían del paleolítico superior, por lo que se concluye la deposición de las piezas en la segunda edad del Hierro en el yacimiento aún perteneciendo al paleolítico superior.

Fueron en total 67 restos líticos principalmente de sílex del afloramiento de Gaintxurizketa (69%) y de caliza 17 %), destacando varios buriles.



2Buriles del yacimiento Larrañaga (Fuente Iriarte et al.)

BIBLIOGRAFIA

El depósito arqueológico de Larrañaga (Hondarribia, Gipuzkoa) : algunas reflexiones sobre la problemática de los yacimientos al aire libre. / María José Iriarte... et al. – En: Munibe, Antropología – Arqueología, n. 58, p.143-154.