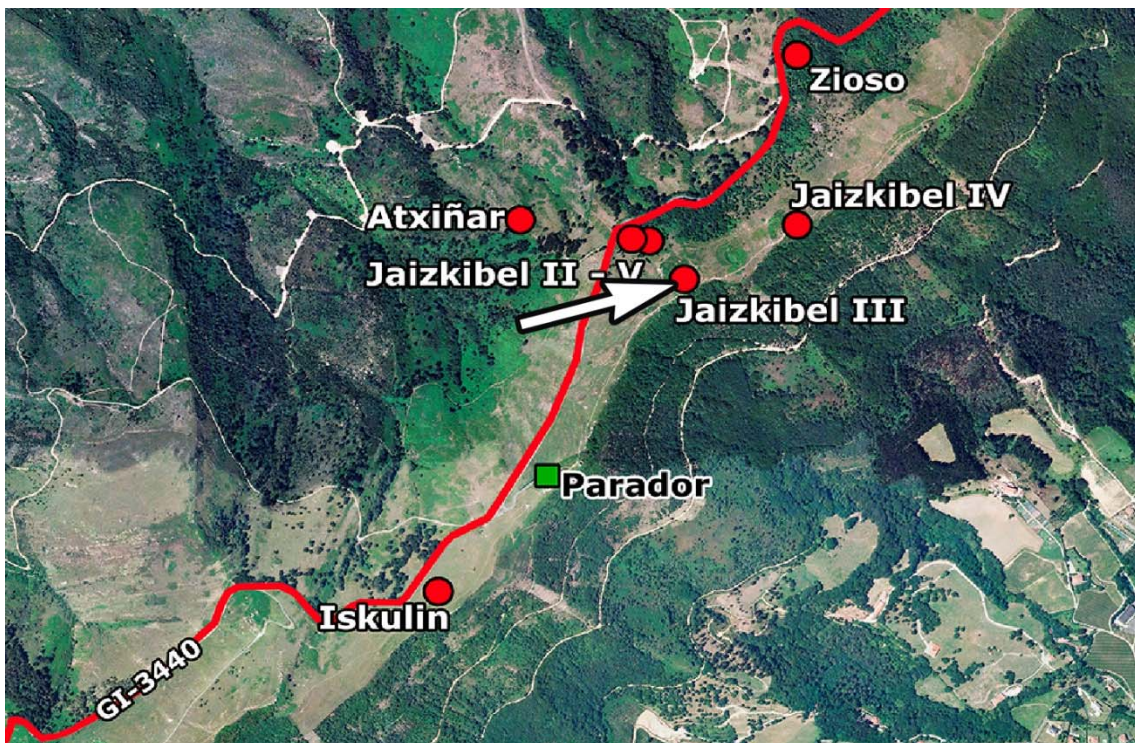


AR 03 DOLMEN DE JAIZKIBEL III



1 Vista general, con su monolito de señalización. A la derecha se aprecia el sendero del cordal de Jaizkibel y al fondo el monumento "Mendizabal"



coordenadas ETRS89:

UTM30N:

X=594149 m

Y=4801153 m

altura=392 m

coordenadas WGS84: *geográficas:*

longitud:-1 50 17.3

latitud:43 21 26.3

Situación 185 m al este del km 10,825 de la carretera GI 3440. Inmediatamente al norte del sendero del cordal de Jaizkibel.

Tipología: dolmen

Cultura: Neolítico-Bronce.

Estación megalítica: Jaizkibel

Interés general. 3/5

Protección:

- **CAPV:** DECRETO 137/2003, de 24 de junio, por el que se **califican** como Bien Cultural, con la categoría de **Conjunto Monumental**, varias Estaciones Megalíticas del Territorio Histórico de Gipuzkoa, y se fija su régimen de protección. (Boletín Oficial PV 08/07/2003).
- **Protección Municipal:** Incorporado en el Catálogo del Plan General.

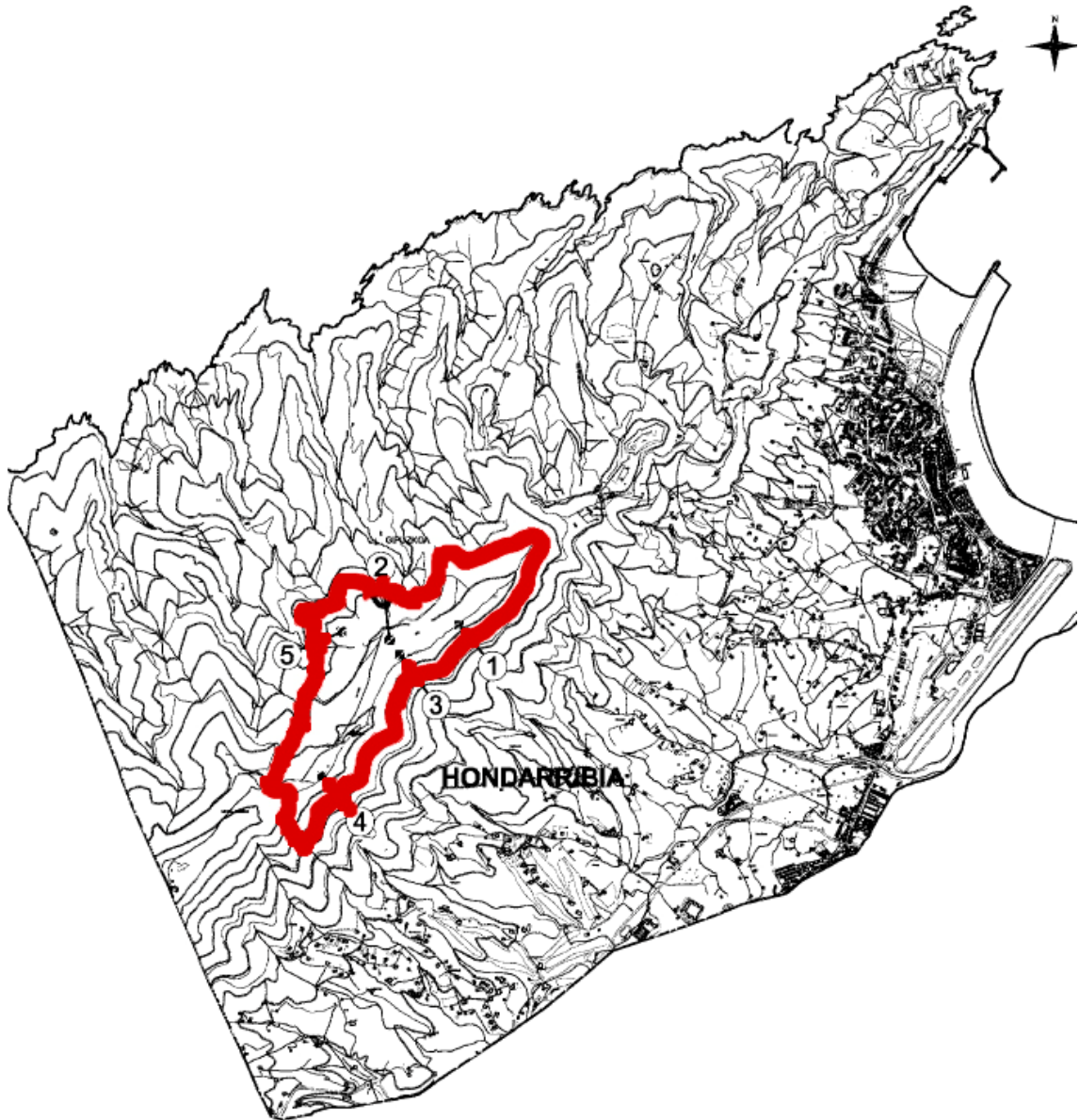
Porcentaje conservado: desconocido.

Referencia catastral: Polígono 02, Parcela 053.

Propiedad. Ayuntamiento de Hondarribia. Monte de Utilidad Pública nº 2036.1

Excavado: NO:

Señalización: monolito.



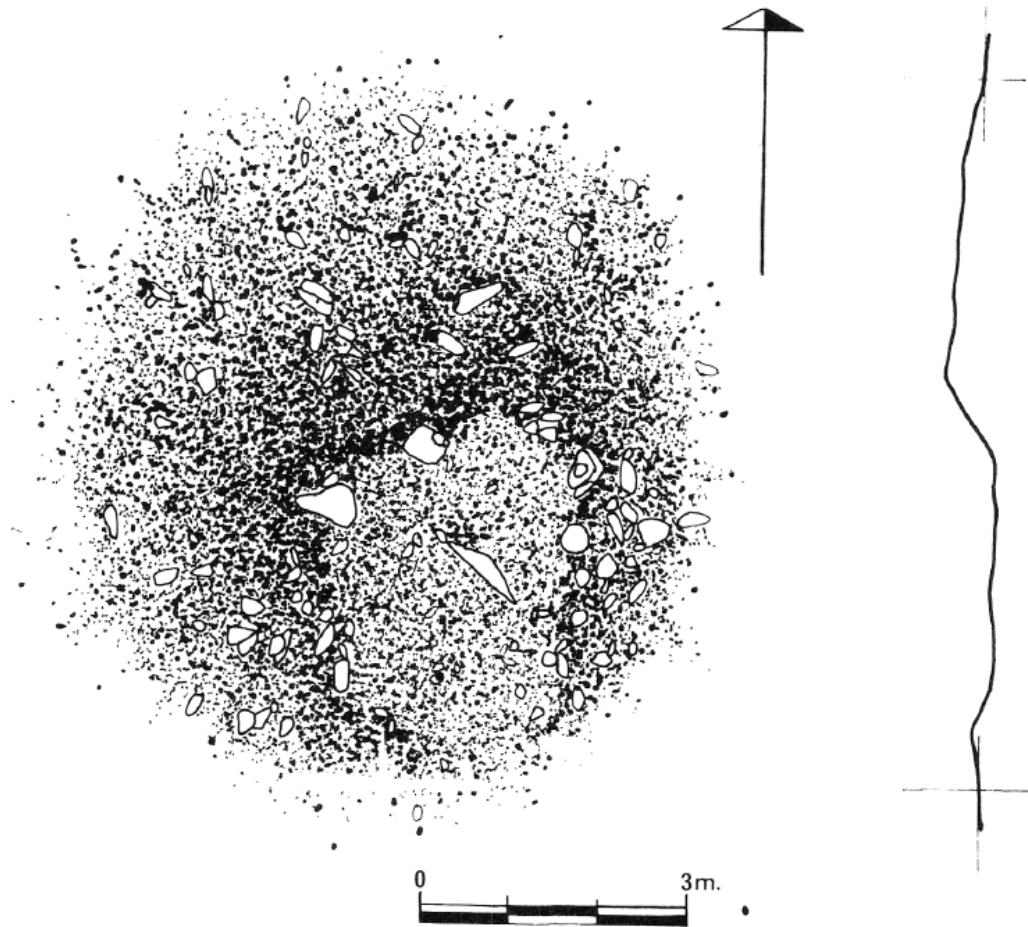
2 Término municipal de Hondarribia. Delimitación de la Estación de Jaizkibel a efectos de su protección

RECOMENDACIONES DE GESTIÓN

- Las contempladas en el Decreto 137/2003, de 24 de junio
- Desbroce periódico, evitando especialmente el crecimiento de árboles y arbustos a menos de 10 m del túmulo del dolmen. Las intervenciones de desbroce u otras deben estar vigiladas directamente en su desarrollo por personal técnico
- Mantenimiento periódico de la señalización.

ELEMENTOS DISCORDANTES

NO



3 Plano. Fuente. Carta Arqueológica de Gipuzkoa.

DESCRIPCIÓN

Dolmen con túmulo de 7,8 m de diámetro que actualmente no sobrepasa los 50 cm de altura. "Cráter" central de 3 m de diámetro y 0,5 m de profundidad en cuyo interior se observa un testigo (laja de arenisca) hincado de 1 m de longitud.

BIBLIOGRAFÍA

Carta arqueológica de Gipuzkoa.